

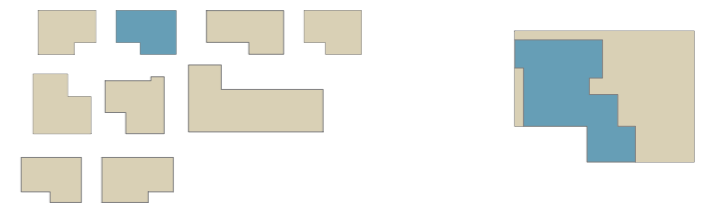


WOLFSBERG PALAIS

Oben angekommen.
www.wolfsberg-palais.de

RUBIN | WOHNUNG 22

3 Zimmer | Dachgeschoss



Wohnen/Essen/Küche	37,51 qm
Schlafen	17,90 qm
Kind	12,18 qm
Bad	9,21 qm
Duschbad	5,71 qm
Abstellraum	2,19 qm
Flur	12,60 qm
Terrasse (23,51 qm)	anr.: 11,76 qm
GESAMT	109,06 qm



Beratung und Verkauf

Sparkasse Pforzheim Calw Immobilien

Poststraße 3, 75172 Pforzheim

Telefon: 07231 99-2900

immo@skpfcw.de | www.immobiliensparkasse.de



Projektentwickler und Bauherr

Quadriga Projektentwicklung GmbH & Co. KG

www.quadriga.immobilien

