

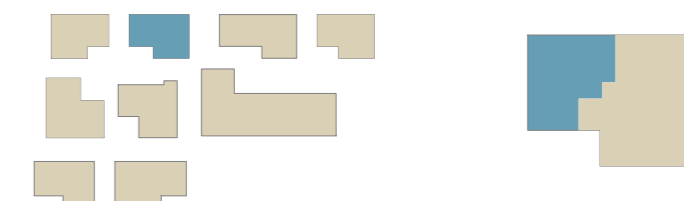


# WOLFSBERG PALAIS

Oben angekommen.  
www.wolfsberg-palais.de

## RUBIN | WOHNUNG 20

3 Zimmer | 2. Obergeschoss



Wohnen/Essen	26,77 qm
Küche	7,89 qm
Schlafen	14,19 qm
Kind	14,59 qm
Bad	7,71 qm
WC	5,24 qm
Abstellraum	1,45 qm
Flur	13,99 qm
Balkon (9,61 qm)	anr.: 4,81 qm
<b>GESAMT</b>	<b>96,64 qm</b>



Beratung und Verkauf  
Sparkasse Pforzheim Calw Immobilien  
Poststraße 3, 75172 Pforzheim  
Telefon: 07231 99-2900  
immo@skpfcw.de | www.immobiliensparkasse.de



Projektentwickler und Bauherr  
Quadriga Projektentwicklung GmbH & Co. KG  
www.quadriga.immobilien

