

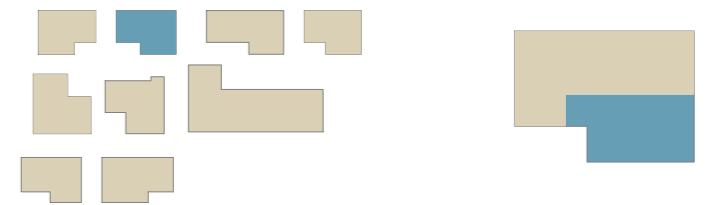


WOLFSBERG PALAIS

Oben angekommen.
www.wolfsberg-palais.de

RUBIN | WOHNUNG 19

4 Zimmer | 2. Obergeschoss



Wohnen/Essen/Küche	35,35 qm
Schlafen	12,90 qm
Kind 1	10,11 qm
Kind 2	12,04 qm
Ankleide	4,88 qm
Bad	8,08 qm
WC	2,57 qm
Abstellraum	1,24 qm
Flur	4,05 qm
Flur	8,29 qm
Balkon (9,72 qm)	anr.: 4,86 qm
GESAMT	104,37 qm



Beratung und Verkauf

Sparkasse Pforzheim Calw Immobilien

Poststraße 3, 75172 Pforzheim

Telefon: 07231 99-2900

immo@skpfcw.de | www.immobiliensparkasse.de



Projektentwickler und Bauherr

Quadriga Projektentwicklung GmbH & Co. KG

www.quadriga.immobilien

