

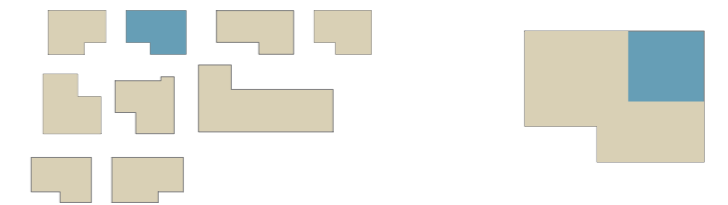


WOLFSBERG PALAIS

Oben angekommen.
www.wolfsberg-palais.de

RUBIN | WOHNUNG 15

2 Zimmer | 1. Obergeschoss



| | |
|--------------------|-----------------|
| Wohnen/Essen/Küche | 28,02 qm |
| Schlafen | 15,79 qm |
| Bad | 7,73 qm |
| Abstellraum | 1,01 qm |
| Flur | 8,26 qm |
| Balkon (8,69 qm) | anr.: 4,35 qm |
| GESAMT | 65,16 qm |



Beratung und Verkauf

Sparkasse Pforzheim Calw Immobilien

Poststraße 3, 75172 Pforzheim

Telefon: 07231 99-2900

immo@skpfcw.de | www.immobiliensparkasse.de



Projektentwickler und Bauherr

Quadriga Projektentwicklung GmbH & Co. KG

www.quadriga.immobilien

